

GRENOBLE ET SA RÉGION

VAUJANY
Station village 1250 - 3330 m

Un village et tellement plus...

2^e TOURNOI ELITE DE HOCKEY SUR GLACE DE VAUJANY

Brûleurs de Loups Grenoble | Les Lions Hockey Club Lyon

DU 22 AU 24 AOÛT 2014

Gamyo - Epinal | Karaganda-Kazakhstan

VENDREDI 22 AOÛT :
16H00 LYON VS EPINAL
20H00 GRENOBLE VS KARAGANDA

SAMEDI 23 AOÛT :
16H00 LYON VS KARAGANDA
20H00 EPINAL VS GRENOBLE

DIMANCHE 24 AOÛT :
15H00 EPINAL VS KARAGANDA
19H00 GRENOBLE VS LYON

Tarifs :
Adultes : 10 €
12 à 18 ans : 5 €
-12 ans : gratuit

Billetterie sur place et à l'Office de tourisme

Infos et inscriptions : info@vaujany.com
OT: 04 76 80 72 37



Pôle Sports et Loisirs

Patinoire intérieure
Bowling 4 pistes
Brasserie

CÔTÉ FESTIVITÉS

Mercredi 20 août :

17h30 Ludo escrime. Initiation ludique à l'escrime
Place de la Fare - Gratuit

18h30 Spectacle de feu
Place de la Fare - Gratuit

21h00 Karaoké
Place de la Fare - Gratuit

Toutes les semaines, profitez des animations, infrastructures et musées de la station...

Tir à l'arc, VTT et randonnée avec accompagnateur, patinoire, bowling, piscine, espace détente, via ferrata, Espace Patrimoine, Maison de la Faune, Showroom "Rose", Pôle enfance.

LES +

- ▶ Parkings couverts gratuits
- ▶ Pôle Sports et Loisirs
- ▶ Activités variées (patinoire, piscine, espace détente...)
- ▶ Pôle enfance (de 6 mois à 11 ans)

Office de Tourisme : Tél. 04 76 80 72 37

WWW.VAUJANY.COM

BERNIN | La société iséroise fournit un composant qui permet au télescope Gemini de mieux voir les exoplanètes

Memscap dans les étoiles



Les étoiles scintillent dans le ciel de l'observatoire Gemini Sud, au Chili. Ce télescope, l'un des plus grands du monde, s'oriente vers l'observation d'exoplanètes, ces planètes situées hors du système solaire. Ci-dessous, le composant réalisé par Memscap. Photos Gemini Observatory et Memscap

Memscap, depuis Bernin, spécialiste des Mems (systèmes de microélectromécaniques), vient de glisser un de ses composants dans le système d'optique adaptative équipant le télescope Gemini Sud, à Cerro Pachón, au Chili, l'un des plus grands télescopes du monde.

Ce système avancé d'optique adaptative a pour objectif d'étudier, à grande échelle, les exoplanètes (planètes situées hors du système solaire), orbitant autour d'étoiles proches, afin de réaliser la première cartographie complète d'exoplanètes géantes. Cet imageur planétaire Ge-

mini a été construit par un consortium d'institutions principalement américaines et canadiennes financées par l'observatoire Gemini. Après plus de six années de développement et d'intégration, l'instrument a été expédié au Chili en 2013 et les premières opérations scientifiques ont débuté en 2014.

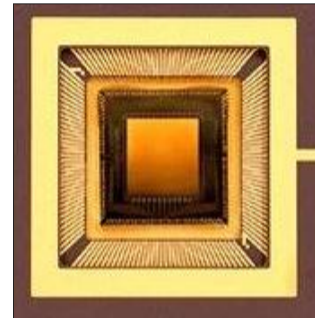
Pour éviter les turbulences atmosphériques (lire L'Info en +), ce consortium a construit un instrument d'optique adaptative basé sur un miroir déformable Mems. L'imageur utilise un dispositif mis au point par la société Boston Micromachines Corporation.

Depuis 15 ans, Memscap fabrique, pour BMC, des miroirs déformables.

Le composant Memscap se présente comme une membrane déformable d'un pouce (environ 2,5 cm de diamètre) comptant 4000 actionneurs agissant pour déformer le miroir.

Après Carmat, Curiosity, les jets civils et militaires...

Memscap, dont les capteurs sont présents dans le cœur artificiel Carmat, le robot martien Curiosity, les jets civils et militaires, trouve ici un nouveau domaine de pointe.



Pour Jean-Michel Karam, son PDG, « ce nouveau développement est cohérent avec notre souhait de participer à l'avancée scientifique et humaine ».

Olivier PENTIER

L'INFO EN +

L'OPTIQUE ADAPTATIVE

Ne pas confondre optique active et optique adaptative. La première propose de déformer un miroir réflecteur dans le télescope afin d'optimiser sa qualité d'image, et corriger les différentes aberrations optiques. Le système utilisé par Gemini compte 120 vérins hydrauliques situés sous le miroir qui bougent constamment de façon à lui redonner sa forme parfaite. Les ajustements sont de l'ordre du millième de l'épaisseur d'un cheveu humain. La seconde, l'optique adaptative, celle qui nous intéresse ici, permet de corriger les déformations d'image dues aux turbulences de l'atmosphère terrestre provoquant le scintillement des étoiles.

GEMINI SUD

Ce télescope – tout comme son jumeau Gemini Nord, situé au sommet du Mauna Kea, à Hawaï – possède un miroir de 8,1 m de diamètre, 20 cm d'épaisseur et 22 tonnes. Situés chacun dans un hémisphère, tous deux peuvent ainsi couvrir le ciel au complet. Les télescopes Gemini sont des instruments coûteux à opérer. On estime à 50 000 \$ le coût d'une seule nuit d'observation au télescope.

GRENOBLE | À la tête de Youtopie, elle a mis au point une méthode de répétition de mises en situation

Sophie Boissier, entraîneur comportemental pour managers et commerciaux

Une fois son diplôme de l'IAE en poche (DESS de management des achats), et après avoir travaillé en formation avec les services achats de Schneider, Hutchinson, Altrad ou Samse, Sophie Boissier fait un constat flagrant : acheteurs et vendeurs manquent cruellement... d'entraînement. Elle s'y attelle, et crée sa structure, Youtopie, en 2007, après avoir effectué, dix années durant, un tour des meilleures pratiques mondiales dans ce domaine très précis : le développement des compétences par la création d'un processus d'entraînement comportemental.

L'Iséroise explique : « Notre

méthode d'entraînement, destinée aux dirigeants, managers et commerciaux en France, à l'international et, également, à la formation et la certification d'entraîneurs internes, est basée sur la révélation des potentiels. Les commerciaux prennent des décisions plus rapidement, se concrétisant par une augmentation du chiffre d'affaires. Et les managers obtiennent de meilleurs résultats avec leurs équipes. L'entraînement ? Une situation réelle et concrète à enjeux, l'observation du comportement actuel pour détecter ce qui marche et ce qui doit être amélioré, jusqu'à la réalisation d'exercices

"stretch" permettant de dépasser la zone de "confort" de la personne, et enfin, la répétition de la même mise en situation... 21 fois, afin de créer un chemin par défaut dans le cerveau et utiliser ainsi ce comportement, même en situation de stress. » Il faut croire que la méthode, simple, est particulièrement efficace et durable, permettant aux personnes de s'affirmer, déléguer efficacement, motiver les équipes, faire passer les messages difficiles, ou encore gérer les comportements délicats. Ainsi, des entreprises de renom ont fait appel à Youtopie pour l'entraînement de leurs commerciaux et managers : Soitec,

Google, HSBC, State Street Banque, Rio Tinto, Eurocopter, In Vivo, Minalogic...

Sophie Boissier, qui a travaillé sur les neurosciences au service du business, et a décroché cinq certifications sur quatre continents, coopère avec d'autres entraîneurs comportementaux, comme Olivier Bataillard, expert issu des Forces spéciales, fondateur de Nipko Evolution (cabinet spécialisé dans l'accompagnement d'équipes opérationnelles) et connu pour avoir travaillé avec les commandos.

O.P.

Mail : sophieb@youtopie.com
Web : www.youtopie.com



Sophie Boissier propose de développer ses compétences par un processus d'entraînement comportemental. Photo Le DL

ST-ÉTIENNE-DE-SAINT-GEOIRS | Un forum le 2 septembre

250 postes saisonniers à pourvoir à l'aéroport de Grenoble-Isère

Chaque année, des centaines de personnes sont recrutées à l'aéroport de Grenoble-Isère pour permettre d'accueillir les touristes à destination des stations de sports d'hiver de la région.

Dans ce cadre, Pôle Emploi, le Conseil général, la Mission locale et Cap Emploi se mobilisent et organisent un Forum emplois saisonniers autour des activités aéroportuaires, le mardi 2 septembre, de 10 h à 13 h, à l'aéroport isérois.

Située à Saint-Étienne-de-Saint-Geoirs, la structure accueille près de 340 000 passagers par an, essentiellement de décembre à avril. Plusieurs entreprises sont impactées par cette affluence et embauchent du personnel.



En attendant les touristes, les entreprises recrutent à l'aéroport de Grenoble-Isère. Photo Le DL/Archives

Les candidats débutants ou expérimentés pourront déposer leurs CV auprès des recruteurs pour postuler à des métiers dans l'aérien (bagagistes, coordinateurs d'avion, agents d'escorte), la sécurité, le com-

merce, la restauration ou encore le transport. Pour la plupart des 250 postes proposés, qui sont des contrats de missions intérimaires ou des CDD, une connaissance de la langue anglaise est appréciée.

S'inscrire pour participer au forum

Les demandeurs d'emploi qui souhaitent participer à ce forum doivent s'inscrire au 3949, en précisant ATE/Saint-Étienne-de-Saint-Geoirs/Aéroport de Grenoble-Isère.

Les personnes inscrites devront venir munies de plusieurs CV afin de faciliter leurs échanges avec les recruteurs.

Le parking de l'aéroport sera gratuit pour les participants le jour de la manifestation.

www.velotour.fr

Avez-vous déjà fait du vélo sur la scène ?

vélo tour

Inscriptions sur www.velotour.fr
GRATUIT pour les enfants de -12 ans

Grenoble - 14 septembre

Pédalez d'un autre oeil.

Partenaires médias : Canal+, France 3, France 4, France 5, France 6, France 7, France 8, France 9, France 10, France 11, France 12, France 13, France 16, France 17, France 18, France 19, France 20, France 24, France 40, France 41, France 42, France 43, France 44, France 45, France 46, France 47, France 48, France 49, France 50, France 51, France 52, France 53, France 54, France 55, France 56, France 57, France 58, France 59, France 60, France 61, France 62, France 63, France 64, France 65, France 66, France 67, France 68, France 69, France 70, France 71, France 72, France 73, France 74, France 75, France 76, France 77, France 78, France 79, France 80, France 81, France 82, France 83, France 84, France 85, France 86, France 87, France 88, France 89, France 90, France 91, France 92, France 93, France 94, France 95, France 96, France 97, France 98, France 99, France 100.

Partenaires officiels : Agence France Presse, AFP, Europe 1, Europe 2, Europe 3, Europe 4, Europe 5, Europe 6, Europe 7, Europe 8, Europe 9, Europe 10, Europe 11, Europe 12, Europe 13, Europe 14, Europe 15, Europe 16, Europe 17, Europe 18, Europe 19, Europe 20, Europe 21, Europe 22, Europe 23, Europe 24, Europe 25, Europe 26, Europe 27, Europe 28, Europe 29, Europe 30, Europe 31, Europe 32, Europe 33, Europe 34, Europe 35, Europe 36, Europe 37, Europe 38, Europe 39, Europe 40, Europe 41, Europe 42, Europe 43, Europe 44, Europe 45, Europe 46, Europe 47, Europe 48, Europe 49, Europe 50, Europe 51, Europe 52, Europe 53, Europe 54, Europe 55, Europe 56, Europe 57, Europe 58, Europe 59, Europe 60, Europe 61, Europe 62, Europe 63, Europe 64, Europe 65, Europe 66, Europe 67, Europe 68, Europe 69, Europe 70, Europe 71, Europe 72, Europe 73, Europe 74, Europe 75, Europe 76, Europe 77, Europe 78, Europe 79, Europe 80, Europe 81, Europe 82, Europe 83, Europe 84, Europe 85, Europe 86, Europe 87, Europe 88, Europe 89, Europe 90, Europe 91, Europe 92, Europe 93, Europe 94, Europe 95, Europe 96, Europe 97, Europe 98, Europe 99, Europe 100.

Partenaires titres : BDF, FFF, FFB, FFC, FFD, FFE, FFG, FFH, FFI, FFM, FFO, FFP, FFR, FFS, FFT, FFU, FFW, FFX, FFY, FFG, FFI, FFM, FFO, FFP, FFR, FFS, FFT, FFU, FFW, FFX, FFY, FFG, FFI, FFM, FFO, FFP, FFR, FFS, FFT, FFU, FFW, FFX, FFY.

578974200